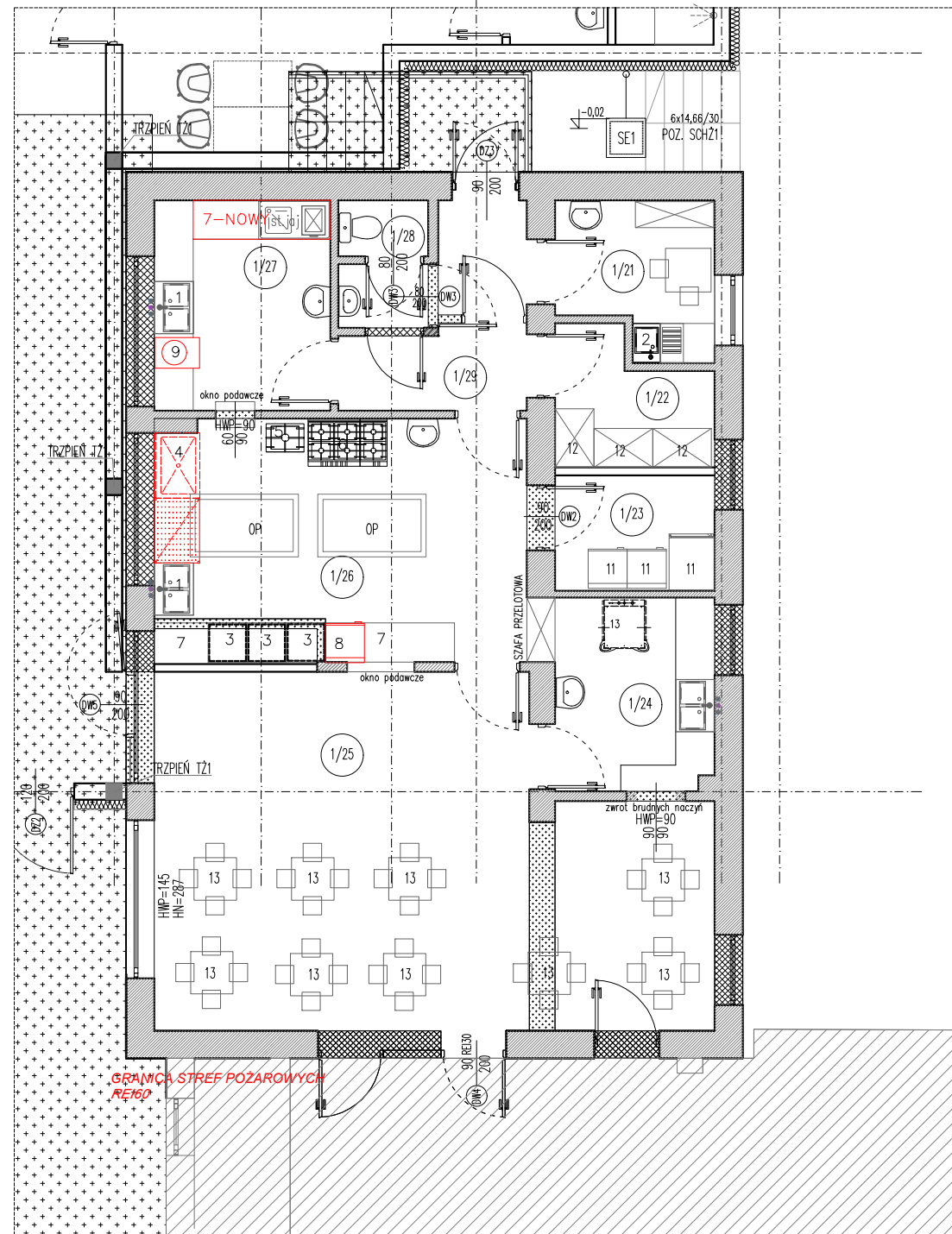


ZESTAWIENIE POMIESZCZEŃ NOWOPROJEKTOWANYCH		
nr	pomieszczenie	pow. Użytkowa
1/01	PRZEDSIONEK	9,24m ²
1/02	POM. POMOCNICZE	6,19m ²
1/03	WÓZKOWNIA	9,35m ²
1/04	ODDZIAŁ I	66,36m ²
1/05	WC+UMYWALNIA+NATRYSK	14,00m ²
1/06	SZATNIA	12,43m ²
1/07	WC ON	5,78m ²
1/08	POM. POMOCNICZE	5,50m ²
1/09	SZATNIA	12,44m ²
1/10	POM. PORZĄDKOWE	4,52m ²
1/11	ODDZIAŁ II	66,36m ²
1/12	WC+UMYWALNIA+NATRYSK	14,00m ²
1/13	KOMUNIKACJA	52,01m ²
1/14	SZATNIA	12,17m ²
1/15	POM. POMOCNICZE	3,40m ²
1/16	ODDZIAŁ III	66,22m ²
1/17	WC+UMYWALNIA+NATRYSK	13,56m ²
1/18	POM. SOCJALNE	18,42m ²
1/19	POM. NA ODPADY	6,72m ²
1/20	WC	6,09m ²
suma		405,87m ²
ZESTAWIENIE POMIESZCZEŃ ISTNIEJĄCYCH (PRZEBUDOWA)		
nr	pomieszczenie	pow. Użytkowa
1/21	ISTN. POM. SOCJALNE	5,25m ²
1/22	MAGAZYN PRODUKTÓW SUCHYCH	4,40m ²
1/23	MAGAZYN URZĄDZEŃ CHŁODN. I MROŻN.	4,34m ²
1/24	ISTNIEJĄCA ZMYWALNIA	7,22m ²
1/25	ISTNIEJĄCA JADALNIA	41,50m ²
1/26	ISTNIEJĄCA KUCHNIA	21,32m ²
1/27	PRZYGOTOWANIE WARZYW I JAJ	8,72m ²
1/28	TOALETA	2,67m ²
1/29	KOMUNIKACJA	6,15m ²
suma		101,57m ²

ZESTAWIENIE WYPOSARZENIA CZĘŚCI KUCHENNEJ

- ZLEWOZMYWAK DWUKOMOROWY
- ZLEWOZMYWAK JEDNOKOMOROWY
- STANOWISKO ROBOCZE
- STANOWISKO MYCIA P. KUCHENNYCH - NOWE
- KUCHENKA 1-PALNIKOWA
- KUCHENKA 6-PALNIKOWA
- BLAT ROBOCZY
- CHŁODZIARKA PODBLATOWA - NOWE
- OBIERACZKA DO ZIEMNIAKÓW - NOWE
- STERYLIZACJA JAJ
- CHŁODZIARKA
- REGAŁ
- STÓŁ Z KRZESŁAMI
- ZMYWARKA Z WYPAZARKĄ



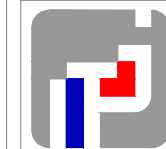
UWAGI:

- WSZYSTKIE ROBOTY NALEŻY WYKONYWAĆ ZGODNIE Z POLSKIMI NORMAMI, "WARUNKAMI TECHNICZNYMI POLSKIMI NORMAMI, "WARUNKAMI TECHNICZNYMI WYKONANIA I ODBIORU ROBÓT, BUDOWLANO-MONTAŻOWYMI OPRACOWANYMI PRZEZ INSTYTUT TECHNIKI BUDOWLANEJ ORAZ ZASADAMI WIEDZY I SZTUKI BUDOWLANEJ.
- NALEŻY ZWRÓCIĆ SZCZEGÓLNA UWAGĘ NA ZACHOWANIE JEDNAKOWEGO POZIOMU RÓŻNYCH RODZAJÓW POSADZEK. ODCHYLEŃ OD PROJEKTU NALEŻY KONSULTOWAĆ Z PROJEKTANTEM.
- WSZELKIE ELEMENTY RUCHOME, ELEMENTY WYPOSAŻENIA, W SZCZEGÓLNOŚCI ELEMENTY STOLARKI I ŚLUSARKI OKIENNEJ I DRZWIOWEJ, SZKLEŃ, FASAD, OKŁADZIN ELEWACYJNYCH, BALUSTRAD, PORĘCZY I POCHWYTÓW, ODBOJNIKÓW WEWNĘTRZNYCH I INNYCH NALEŻY ZAMAWIAĆ I WYKONYWAĆ NA PODSTAWIE ZWERYFIKOWANYCH OBIARÓW RZECZYWISTYCH WYKONANYCH NA OBIEKcie.
- W WYKONANIU OTWORÓW OKIENNYCH W ŚCIANACH NIE DOPUSZCZA SIĘ WYMIARÓW MNIJSZYCH NIŻ OKREŚLONE W DOKUMENTACJI, A TOLERANCJA DODATNIA MOŻE WYNOŚĆ DO 20 MM. KAZDORAZOWO WERYFIKOWAĆ ZGODNOŚĆ SZEROKOŚCI OTWORU Z SZEROKOŚCIĄ OKNA DLA UNIKNIĘCIA NIEZGODNOŚCI.
- PRZY WYKONANIU OTWORÓW DRZWIOWYCH SKONFRONTOWAĆ WYMIARY Z ZESTAWIENIEM STOLARKI ORAZ FAKTYCZNYM ZAMAWIANYM ASORTYMENTEM DLA UNIKNIĘCIA NIEŚCISŁOŚCI.
- PRZED WYKONANIEM KAŻDEGO OTWORU W ŚCIANACH I STROPACH WERYFIKOWAĆ ICH ROZMIARY Z PROJEKTOWANYM ASORTYMENTEM LUB WYPOSAŻENIEM. MUROWANIE OKREŚLONYCH PARTII ŚCIAN REALIZOWAĆ PO WERYFIKACJI OPRACOWAŃ BRANŻOWYCH (PRZEBIEGI INSTALACJI).
- DOPUSZCZA SIĘ ZASTOSOWANIE MATERIAŁÓW ZAMIENNYCH POD WARUNKIEM, ŻE POSIADAJĄ ONE CECHY NIE GORSZE JAKOŚCIOWO I TECHNICZNIE OD WSKAZANYCH W PROJEKcie A TAKŻE POD WARUNKIEM UZYSKANIA ZGODY PROJEKTANTA.
- KAŻDY ELEMENT PROJEKTOWY NALEŻY ROZPATRYWAĆ I ROZPOZNAWAĆ W DOKUMENTACJI W KONTEKŚcie WSZYSTKICH RYSUNKÓW, KTÓRE DO TEGO ELEMENTU SIĘ ODNOSZĄ Z UWZGLĘDNIENIEM WSZYSTKICH INFORMACJI OPISOWYCH I ZASAD SZTUKI BUDOWLANEJ.
- BRAK WSKAZANIA NA RYSUNKU TECHNICZNYM ELEMENTU, KTÓREGO ZASTOSOWANIE WYNIKA ZE ZNANYCH LUB POWSZECHNIE PRZYJĘTYCH ROZWIĄZAŃ W ZAKRESIE SZTUKI BUDOWLANEJ NIE ZWALNIA WYKONAWCY Z KONIECZNOŚCI SKALKULOWANIA I ZASTOSOWANIA TAKIEGO ELEMENTU W PORÓZUMIENIU Z INWESTOREM A TAKŻE Z PROJEKTANTEM I ZA JEGO ZGODĄ.
- NALEŻY UWZGLĘDNIĆ PRZEJŚCIA PRZEZ STROPY OTWORÓW INSTALACYJNYCH ROZPATRUJĄC I OPIERAJĄC SIĘ O RYSUNKI BRANŻOWE.
- W PRZYPADKU JAKIEJKOLWIEK ROZBIEŻNOŚCI W DOKUMENTACJI NALEŻY KONSULTOWAĆ SIĘ Z PROJEKTANTEM.
- ZGODNIE Z ART. 22 UST.2 DNIA 7 LIPCA 1994 ROKU PRAWO BUDOWLANE (TJ. DZ.U. Z 2003 ROKU NR 207 POZ 2016 Z PÓŹNIEJSZYMI ZMIANAMI) KIEROWNIK BUDOWY MA OBOWIĄZEK REALIZACJI OBIEKTU ZGODNIE Z OBOWIĄZUJĄCYMI PRZEPISAMI I SZTUKĄ BUDOWLANĄ,

LEGENDA



RYSunEK NINIEJSZY NIE MOŻE BYĆ W CAŁOŚCI, LUB W CZĘŚCI PRZERYSONOWANY, UZUPEŁNIONY LUB OSTATNIONY KOMUNIKOWEK, BEZ PISEMNEJ ZGODY AUTORA.



PROJEKTOWANIE KONSTRUKCYJNO - BUDOWLANE
ITJ IZABELA ZABŁOCKA

RADKÓW, ul. WIEJSKA 109, 63-440 RASZKÓW
tel. 601 380 930
e-mail: itjizabela.zablocka@interia.pl

INWESTOR

GMINA OSTRÓW WLKP, AL. POWSTAŃCÓW WIELKOPOLSKICH 12
63-400 OSTRÓW WIELKOPOLSKI

NAZWA INWESTYCJI

ROZBUDOWA I PRZEBUDOWA ZESPOŁU SZKOLNO-PRZEDSZKOLNEGO O PRZEDSZKOLE I STANOWISKA POSTOJOWE

LOKALIZACJA INWESTYCJI

WTÓREK, DZ. NR 267/1, 269/6

PROJEKTANT ARCHITEKTURY

MGR INŻ. ARCH. DOBROMIR MAREK NR UPR. WP-01A/OKK/UPB/30/2010

SPRAWDZAJĄCY ARCHITEKTURY

MGR INŻ. PATRYK DUDEK NR UPR.: 07/DSOKK/2014

TEMAT RYSUNKU:

RZUT PRZYZIEMIĄ - TECHNOLOGIA

BRANŻA	STADIUM	SKALA	DATA	NR RYS.
ARCHITEKTURA	PW	1:100	06.2018	A-01.1